

REITANLAGE BEI MÜNCHEN (in Planung)

2008/9

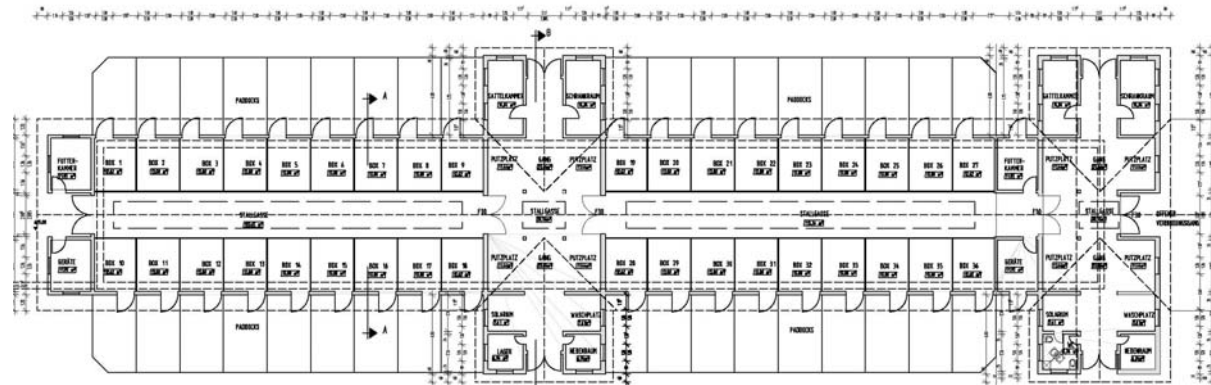
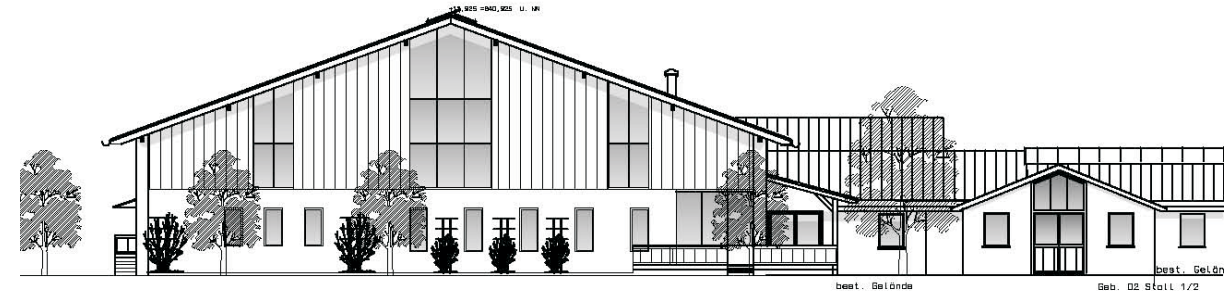
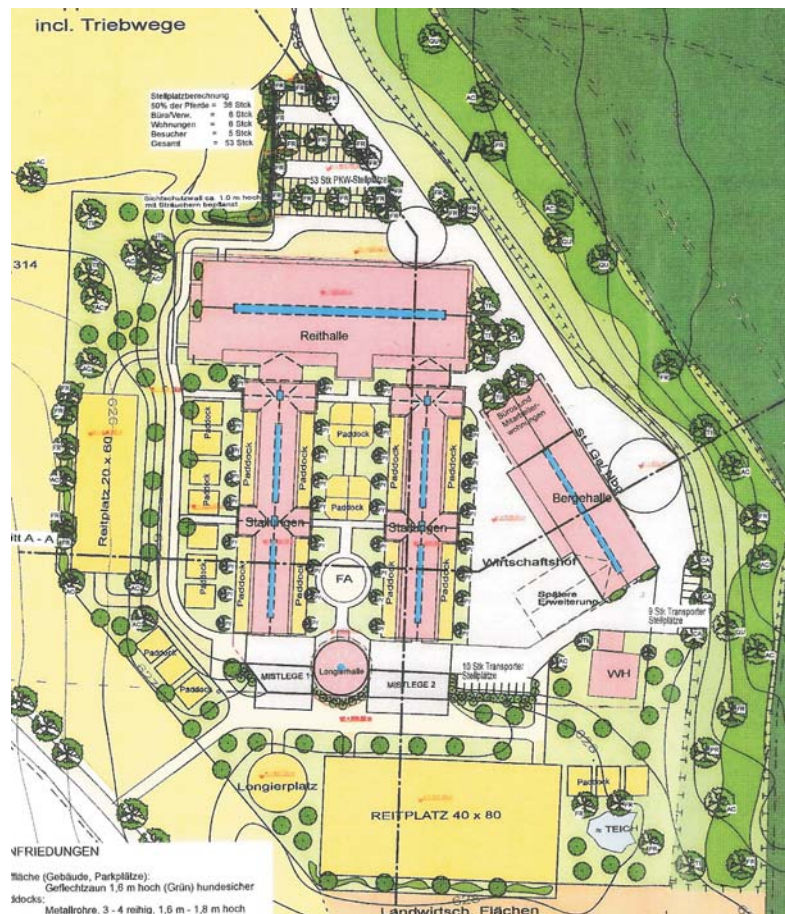
Das Bauvorhaben liegt im Außenbereich und wird von einem Landwirt betrieben.

Zielvorstellungen:

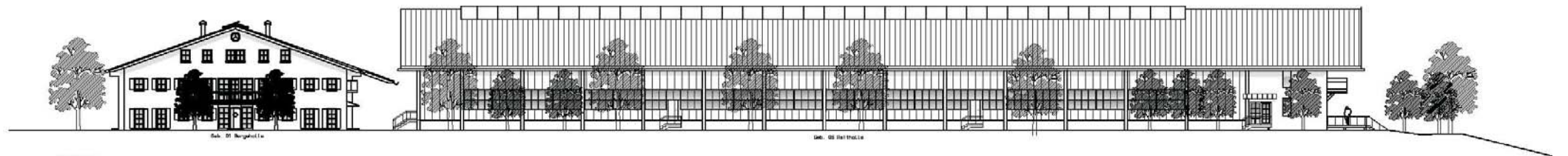
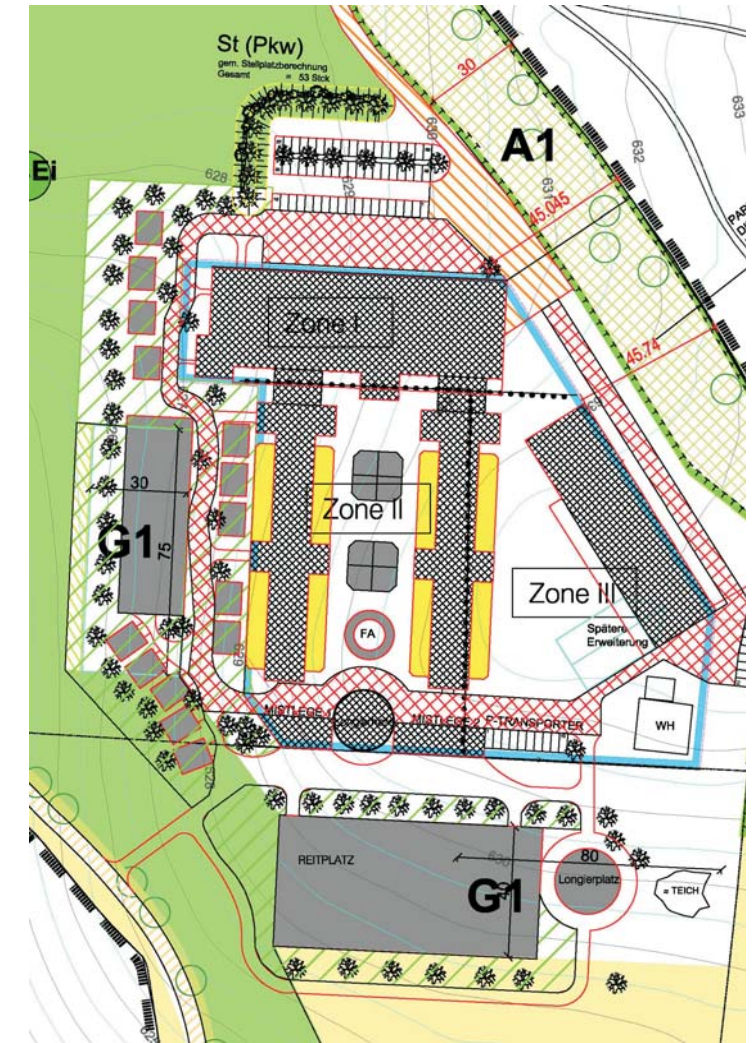
- Ca 80 Pferde in Paddockboxen und Gruppenhaltung
- Reithalle 27 x 80 m
- Landwirtschaftsbereich
- Wohnhaus
- 15 Hektar Koppelflächen
- Longierhalle
- Reitplätze 30 x 60 und 20 x 40
- Fütterungstechnik
- Entmistungsanlage

Zielgruppen:

Sport- und Freizeitreiter aller gängiger Rassen und Reitweisen



Fachplanung, Eingabe, Bebauungsplan



Planungsgruppe Fink - Schmidt

