

ZUCHT- UND AUSBILDUNGSSTALL

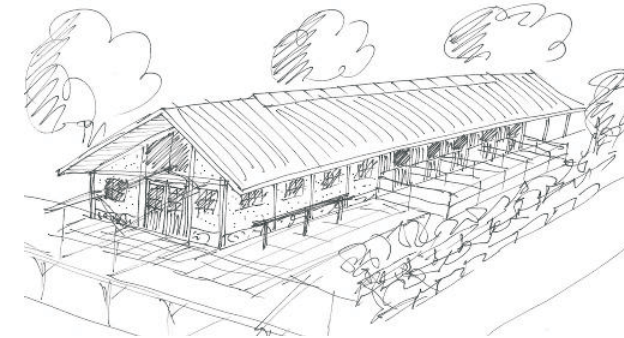
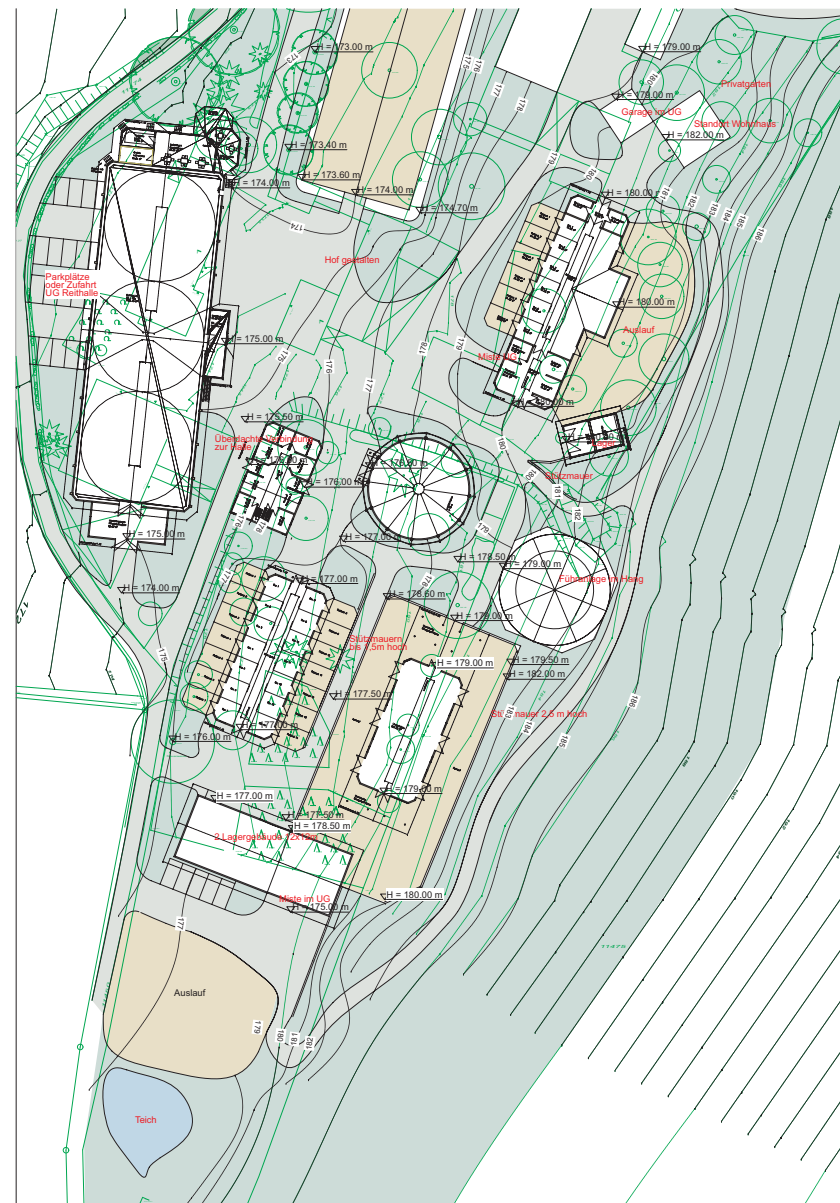
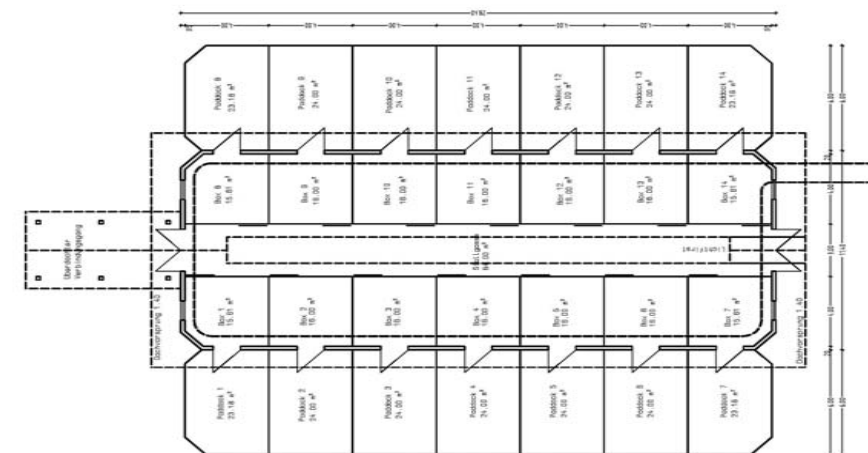
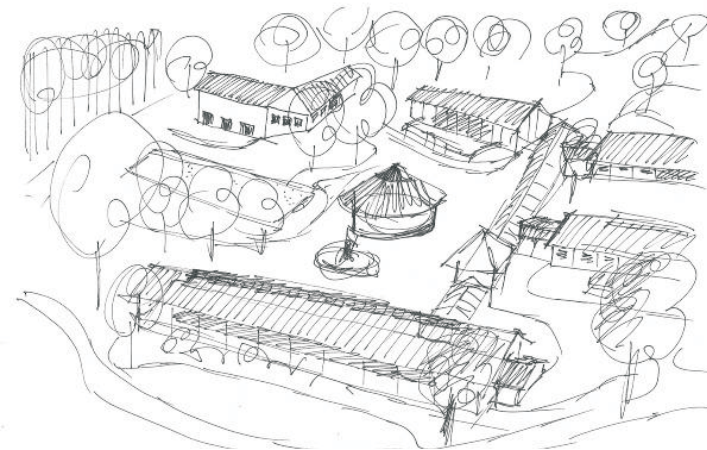
2009

In reizvoller Umgebung am Rande einer bayrischen Kleinstadt entsteht ein landwirtschaftlicher Pferdebetrieb für ca. 40 Pferde. Mit ausgesuchten Sportstuten werden gezielt Dressurpferde gezüchtet, die im Betrieb artgerecht in Gruppenhaltung aufwachsen können. Die Jungpferde werden dann schonend angeritten bis zur Marktreife.

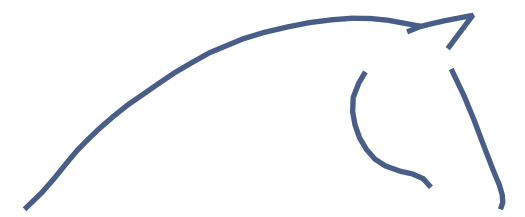
Das Raum- und Funktionsprogramm beinhaltet modernste Arbeitstechniken und optimierte Haltungsbedingungen für die Pferde. Die Gebäude werden umweltfreundlich und nach baubiologischen Gesichtspunkten errichtet.

Projektdaten:

- Ca 40 Pferde, davon regelmäßig ca. 20 Jungtiere in Gruppenställen und Paddockboxen
- Reithalle 20 x 60m mit Seminarraum und sozialen Nebenräumen
- Freilaufführanlage
- Longierhalle
- Reitplatz 20 x 60 m
- Allwetterausläufe
- Koppelanlagen und Trieb-, Reitwege



Planungsgruppe Fink - Röhm - Schmidt



Fink-Planung
www.fink-planung.de